

SAFELOAD®

SISTEMA DE PROTECCIÓN DE CARGA

BY **KRON**

SISTEMA DE CORTINAS LATERALES PARA TRAILERS

Concepto:

- Sistema patentado de ingeniería de cortinas laterales para trailers, diseñados para aumentar la seguridad del transporte y la eficiencia en labores de distribución.

Beneficios:

- Carga protegida y cubierta.
- Diseñado para trabajo pesado.
- Cumple con normativa ARCSA.
- Fabricado bajo Norma ISO 9001

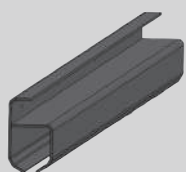


Detalle técnico de elementos



Detalle de piezas ISO-9001

RIEL



Material: Acero ASTM A36

Acabado: Pintura Laca Negra Mate

Diseño: Sistema auto-limpiante libre de atascos.

CORREA



Material: Inox

Fuerza: 1,200 kg.

Descripción: Hebilla completa con gancho cincado y cinta. Utilizados para tensar la lona.

PATÍN
RIEL



Material: Acero ASTM A36

Ruedas: 4 de Polipropileno HD

Rodamiento: SKF 68 (8_22_7)

Tipo de ensamble: Mecánico

BASE
TENSOR



Material: Aluminio

Acabado: Aluminio

Descripción: Base de la parte móvil del sistema donde se ancla la lona.

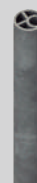
ACOPLE
TENSOR



Material: Acero ASTM A36

Acabado: Aluminio

EJE
TENSOR



Material: Aluminio

Acabado: Aluminio

Descripción: Sistema mecánico que permite enrollar la lona para su tensión.

TENSOR



Material: Aluminio

Acabado: Aluminio

Descripción: Parte móvil de la lona que se ancla a la parte fija del canal.

MANIJA
DE
TENSION



Material: Acero ASTM A36 y acero fundido.

Acabado: Galvanizado

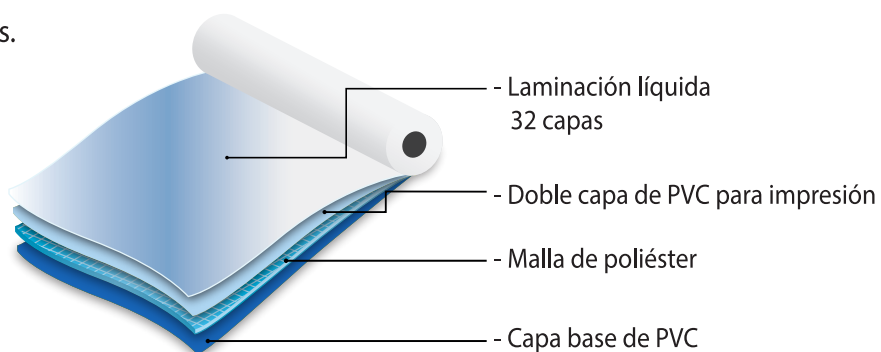
Descripción: Pieza acoplada al eje tensor.

Detalle técnico lona certificada

Lona certificada TRUCK SLIDER de 900 gr - 32 oz con refuerzos en las zonas de anclaje y sistema de plegado outfolding. Impreso con tecnología solvente de larga duración.

Características y beneficios

- Lona Certificada para cortinas de camiones.
- Laminación líquida tipo Fleet.
- Protección UV aumentada para conservar flexibilidad y vida del producto.
- Malla de poliéster de alta resistencia para soportar el peso de la carga.
- Resistente a la abrasión.
- Tres años de garantía de operación.



Muestra Lona

Lona certificada ISO-9001 para cortinas de camiones.

Ficha técnica lona certificada

| ÍTEM | MÉTODO DE PRUEBA | RESULTADO |
|---------------------------------|---------------------|----------------------------------|
| Tela | Espejo de densidad | 30*30 |
| Denier | Tramado | 1000D*1000D |
| Espesor | Micrómetro | 0,78 ± 0,02 mm |
| Peso | Eléctrica romana | 900 ± 20g/m ² / 32 oz |
| Ancho máximo/una pieza | Sistema métrico | 3 metros |
| Resistencia a la tracción N/5cm | GB/T16421-1996 | L>4000 W>3800 |
| Fuerza desgarro N/5 cm | QB/T1130-91 | L>670 W>610 |
| Fuerza pelado N/5 cm | GB8808-88 | NOT PEELABLE |
| Alargamiento | GB/T 16421-1996 | <30 <30 |
| Contracción | GB12027-89 | <10 <10 |
| Color | WSB-L white machine | WSB-L white machine |
| Permeabilidad | WGT-S machine | 10 ± 2 <5 |
| Resistencia de uso | Laboratorio | Apto para cortinas |
| Estabilidad color impresión | Densitómetro | 1 año 10% |
| Impresión fotográfica | Densitómetro | 1440 DPI |
| Laminación líquida tipo fleet | Barra de aplicación | 32 capas |
| Lona certificada | Certificación ISO | ISO-9001 |

SAFELOAD[®]
SISTEMA DE PROTECCIÓN DE CARGA
BY **KRON**

Oficinas Principales:
Av. Eloy Alfaro N64-250
y Manuel Ambrosi
Quito - Ecuador



www.kron.ec
✉ safeload@kron.ec
(593-2) 600-5252